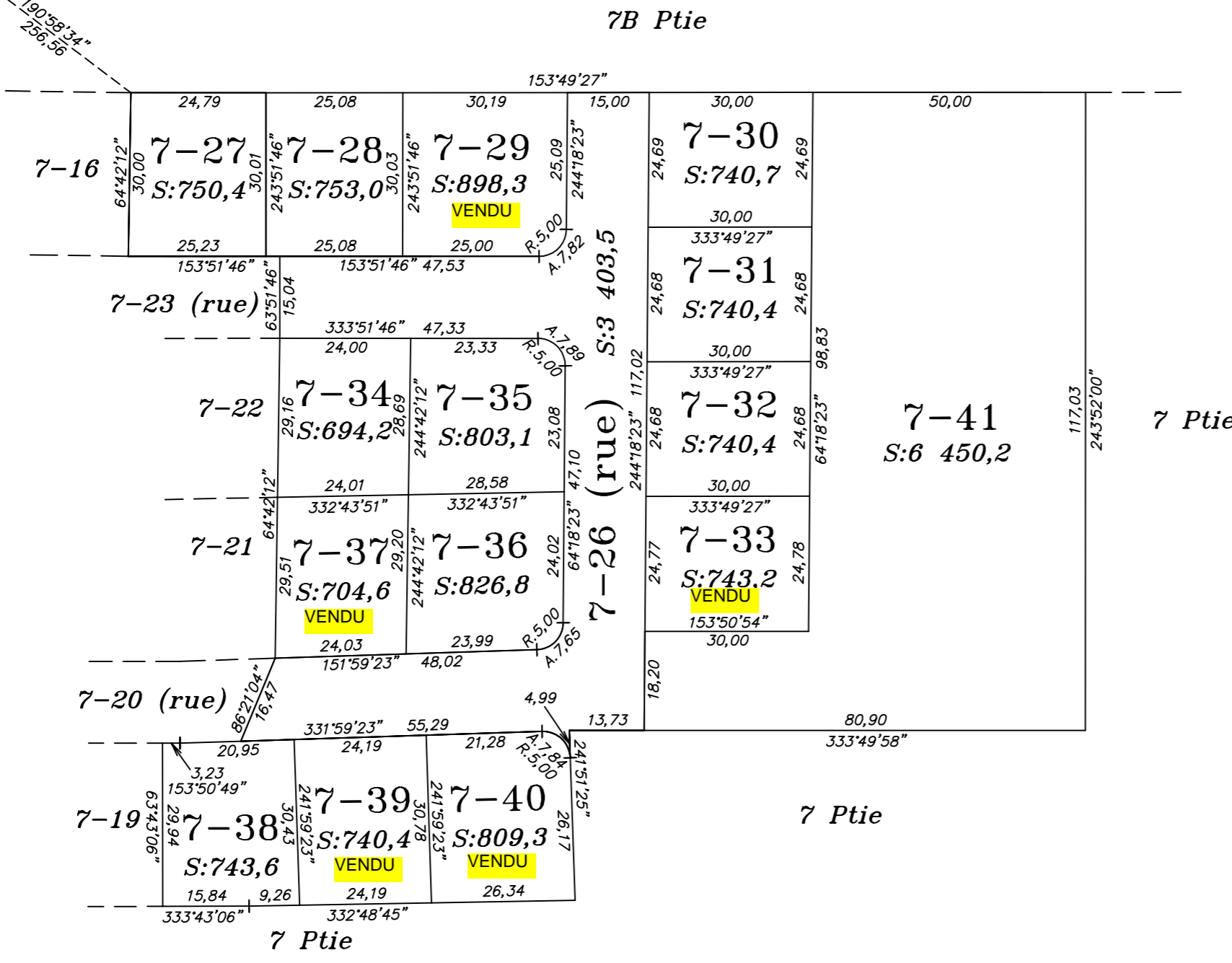
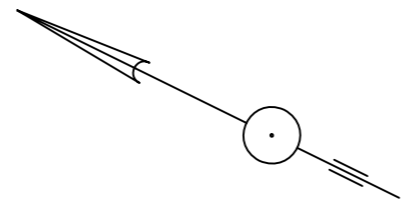


85K0524
 190°58'34"
 256,56



Les directions apparaissant sur ce document sont des gisements en référence au système SCOPQ (fuseau 7)
 Les mesures indiquées sur ce document sont exprimées en unités du système international.

ÉCHELLE: 1:1000

Lots	Propriétaire	Signataires
7-26 à 7-40	Paroisse de Saint-Hilarion contrat (16 345 543) contrat (16 345 545)	Paroisse de Saint-Hilarion par _____ Rénald Marier, maire par _____ Madeleine Tremblay, secrétaire-trésorière
7-41	Ghislain Brassard contrat (16 035 447)	_____

SUBDIVISION: D'UNE PARTIE DU LOT 7, RANG 2

LOTS CRÉÉS: 7-26 À 7-41, RANG 2

Cadastre: PAROISSE DE SAINT-HILARION

Circonscription foncière: CHARLEVOIX N02
 Municipalité: PAROISSE DE SAINT-HILARION

Fait conformément aux dispositions de l'article 3043, al. 1 C.c.Q.

Signé à BAIE-SAINT-PAUL le 12 AOÛT 2009

minute: 4399 dossier: 99-669
 DAVE TREMBLAY
 arpenteur-géomètre

Ce plan cadastral est correct et conforme à la loi, le

.....
 Pour le ministre des Ressources Naturelles
 Seul le ministre est autorisé à émettre des copies authentiques de ce document.

Copie authentique de l'original, le

.....
 Pour le ministre des Ressources Naturelles

Dossier :	942 166
Code :	
Classement :	